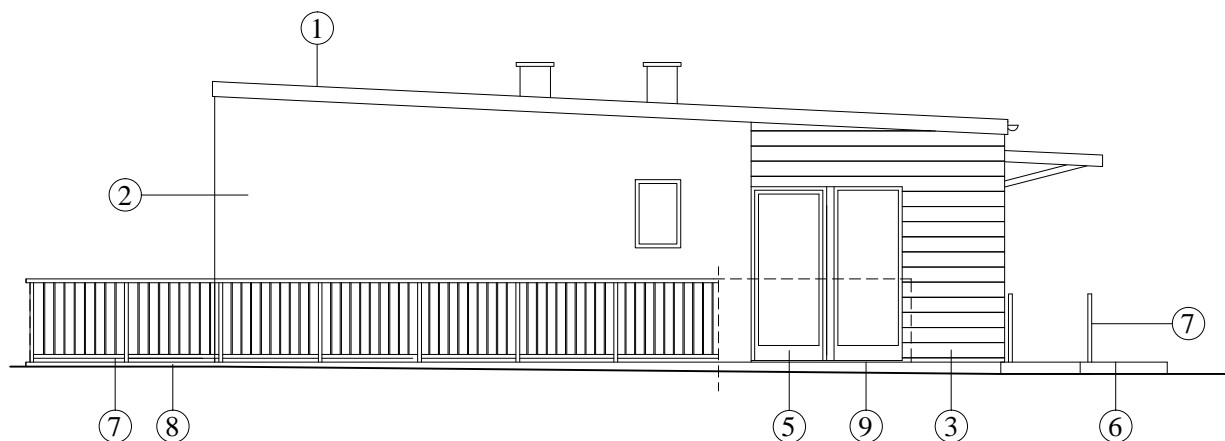


----- ŚCIANY ISTNIEJĄCE
 ——— ŚCIANY PROJEKTOWANE
 - - - - - PROJEKTOWANA ROZBIÓRKA



- ① PAPA TERMOZGRZEWALNA W KOLORZE GRAFITOWYM
- ② TYNK W KOLORZE BIAŁYM
- ③ PŁYTKI ELEWACYJNE DREWNOPODOBNE W KOLORZE JASNEGO DĘBU
- ④ COKÓŁ-TYNK W KOLORZE GRAFITOWYM
- ⑤ STOLARKA PCW W KOLORZE GRAFITOWYM
- ⑥ PŁYTKI CERAMICZNE W KOLORZE SZARYM (na schodach zewn.)
- ⑦ BALUSTRADY STALOWE (NIERDZEWNE) lub ze szkłem bezp.
- ⑧ BETONOWA PALISADA W KOLORZE GRAFITOWYM
- ⑨ BETONOWA KOSTKA BRUKOWA W KOLORZE GRAFITOWYM

UWAGI:
 KOLORYSTYKA DOTYCZY WSZYSTKICH ELEWACJI

OBIEKT: BUDYNEK MIESZKALNY			
TEMAT: PRZEBUDOWA, ROZBUDOWA I ZMIANA SPOSOBU UŻYTKOWANIA BUDYNKU MIESZKALNEGO Z LOKALAMI SOCJALNYMI NA KLUB DZIECIĘCY ORAZ ROZBIÓRKA WIATY I BUDYNKU HANDLOWEGO			
TYTUŁ: PB – ELEWACJA WSCHODNIA			
LOKALIZACJA: ANDRYCHÓW, UL. METALOWCÓW dz.692/40, 692/83, 692/84 692/99; obr. ew. Andrychów miasto			
INWESTOR: GMINA ANDRYCHÓW 34-120 ANDRYCHÓW, UL. RYNEK 15			
BRANŻA: ARCHITEKTURA: PROJEKTANT mgr inż. arch. Małgorzata Magiera uprawnienia w specj. archit. bez ogr. nr 205/90/B-B SPRAWDZAJĄCY mgr inż. arch. Joanna Giczala-Ochodek uprawnienia w specj. archit. bez ogr. nr 37/91/B-B			
STADIUM: PB	DATA: XI 2023	SKALA: 1:100	NR RYS. A-5